

Solstice OTA Ohjelmistopäivitys


I、 Ohjeet käyttäjälle

1、 Lataa 【SmartHome】 Google Play/Apple Store-rekisteröidy ja kirjaudu.

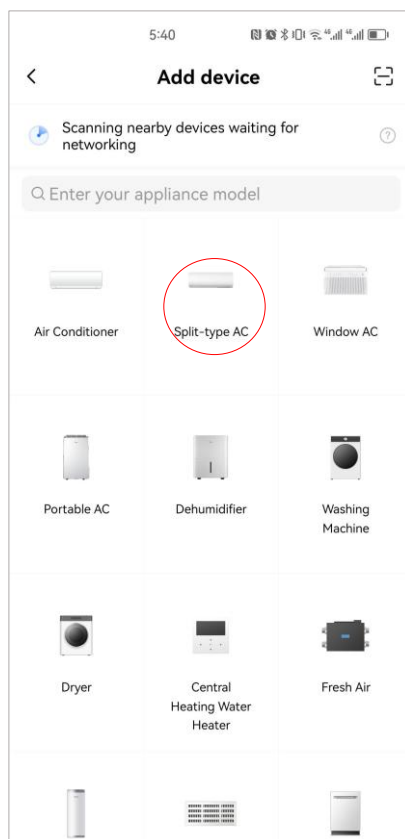
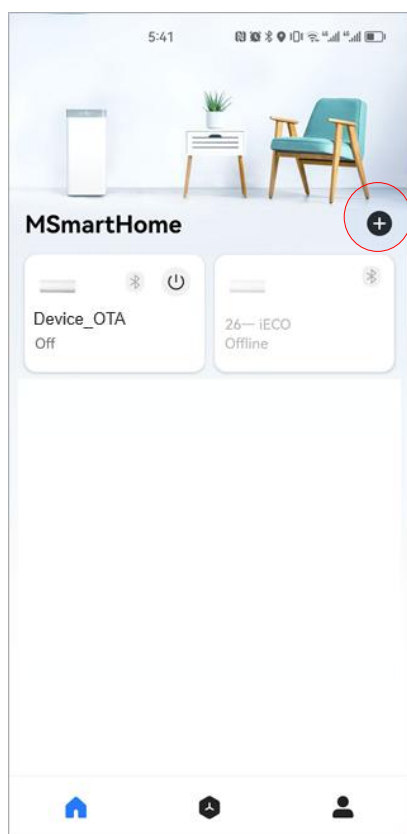
2、 Laitteen yhdistäminen

(1) Varmista, että puhelin on yhdistetty kodin Wi-Fi-verkkoon.

(2) Kytke ilmalämpöpumppu sähköverkkoon.

(3) Valitse  Valitse sovelluksen etusivulta kuvake → valitse 【Split-tyyppinen ilmalämpöpumppu】 ja seuraa sovelluksen käyttöliittymässä annettuja ohjeita laitteen yhdistämiseksi.

Toimintanäkymä on esitetty alla:

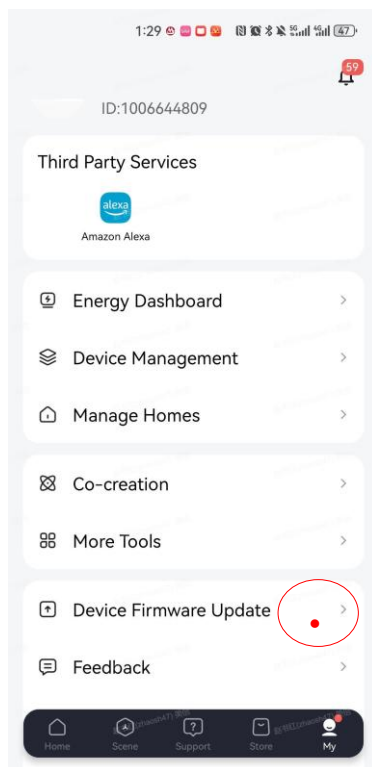


3、 Laiteohjelmiston päivitys

Loppukäyttäjät päivittävät laitteen laiteohjelmiston manuaalisesti

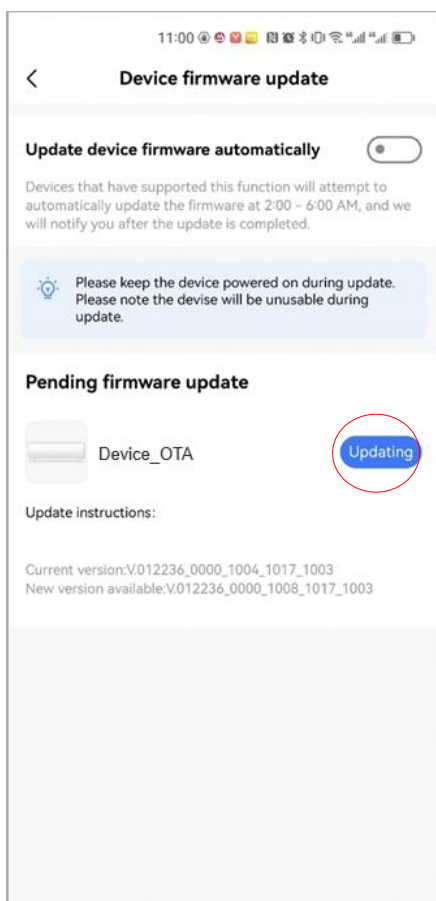
(1) Laitteen yhdistämisen jälkeen loppukäyttäjä saa yleensä 12 tunnin kuluessa automaattisesti päivitysilmoituksen sovellukseen.

Tarkista päivitys valitsemalla **【Oma — Laitteen laiteohjelmiston päivitys】**



(2) Saatuaan päivitysilmoituksen käyttäjä voi päivittää ohjelmiston valitsemalla **【Päivitetään】** .

Laiteohjelmiston päivitys kestää noin 20 minuuttia.

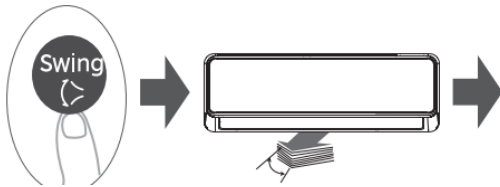


(3) **Huomioithan, että 18K Solstice -mallissa päivitys on tehtävä kahdessa vaiheessa koko päivitysprosessin loppuun saattamiseksi.** Yleensä ensimmäisen päivityksen (ODU-päivitys) jälkeen laite suorittaa toisen päivityksen (IDU-päivitys) automaattisesti noin 12 tunnin kuluttua. Joissakin erityistilanteissa, kuten internetyhteyden katketessa, loppukäyttäjän on painettava "Päivitä" uudelleen käynnistääkseen toisen päivityksen. **Suosittelemme ottamaan käyttöön toiminnon [Päivitä laitteen laiteohjelmisto automaattisesti] , sillä se on käyttäjälle helpompi eikä vaadi manuaalista "Hyväksy" -painikkeen painamista.**



(4) Laiteohjelmiston päivityksen valmistuttua loppukäyttäjä voi ohjata ilmanohjainta lämmitystilassa yläalueelle ja jäähdytystilassa ala-alueelle SmartHome-sovelluksen tai kaukosäätimen kautta.

Paina Swing nappia

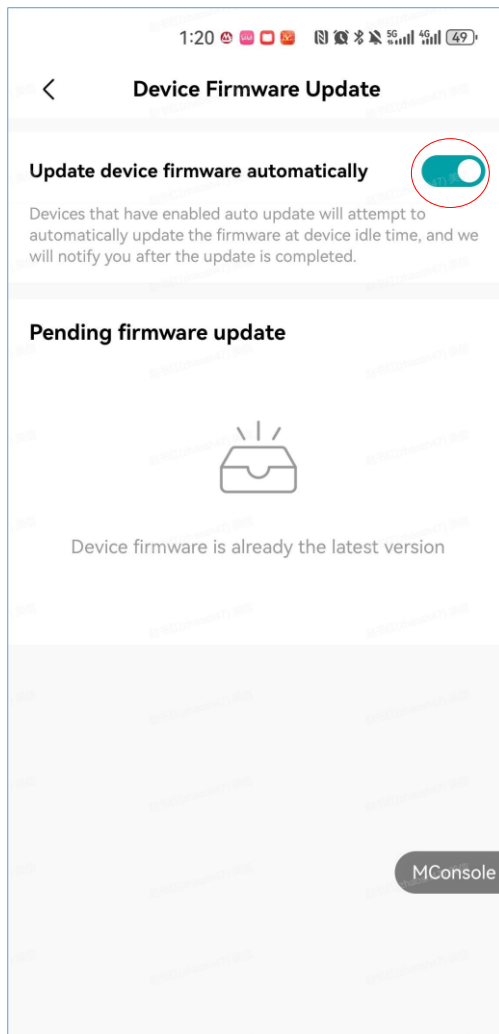


Paina tätä painiketta toistuvasti. Jos painallusten välinen aika on alle 3 sekuntia, vaakasuuntainen ilmanohjain toimii seuraavassa järjestyksessä: Ilmanohjain automaattinen heilunta pois päältä > automaattinen heilunta päälle > kulma 1 > kulma 2 > kulma 3 > kulma 4 > kulma 5.

Päivitä laitteen laiteohjelmisto automaattisesti

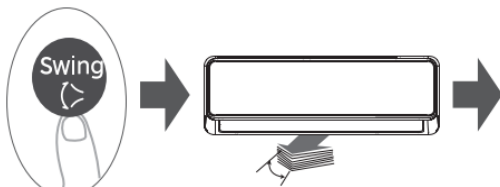
(1) Laitteen yhdistämisen jälkeen valitse **【Oma — Laitteen laiteohjelmiston päivitys】** ja ota käyttöön **【Päivitä laitteen laiteohjelmisto automaattisesti】** .

Tällöin laite päivittää laiteohjelmiston automaattisesti joutoaikana ilman, että käyttäjän tarvitsee painaa "Hyväksy" .



(2) Yleensä päivityksen valmistumisilmoituksen saatuaan loppukäyttäjä voi siirtyä laitteen ohjaussivulle ja ohjata ilmanohjainta lämmitystilassa yläalueelle sekä jäähdystytilassa ala-alueelle.

Paina Swing nappia



Paina tätä painiketta toistuvasti. Jos painallusten välinen aika on alle 3 sekuntia, vaakasuuntainen ilmanohjain toimii seuraavassa järjestyksessä:
Ilmanohjain automaattinen heilunta pois päältä > automaattinen heilunta päälle > kulma 1 > kulma 2 > kulma 3 > kulma 4 > kulma 5.