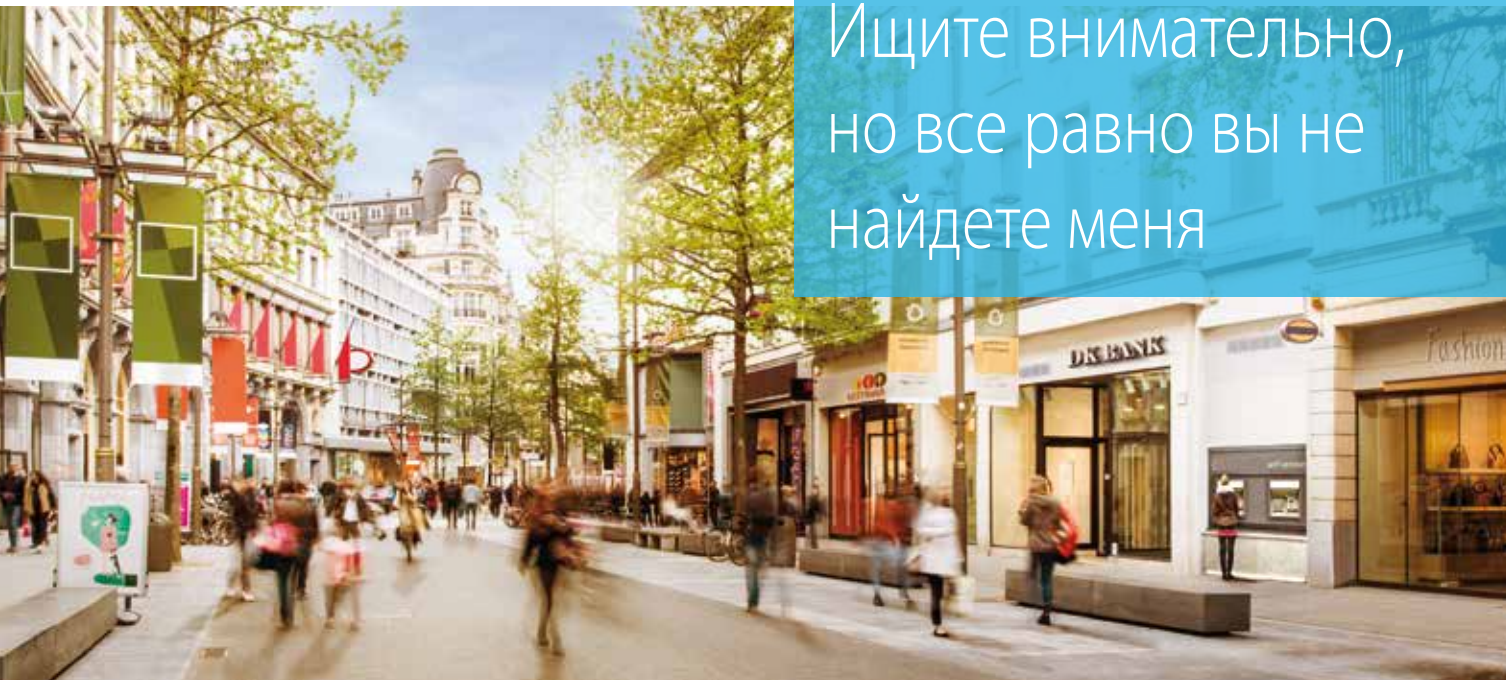


Ищите внимательно,
но все равно вы не
найдете меня



VRV IV с тепловым насосом для установки внутри здания



Ищите внимательно, но все равно вы не найдете меня

Daikin VRV IV i-серия - самая эстетичная и комплексная система кондиционирования воздуха. Она обеспечивает наиболее широкий спектр возможностей VRV в городских условиях. Блок практически невидим, тихо работает, поэтому эффективно соблюдаются строительные нормы. Отличительной особенностью является также непревзойденная гибкость при установке.

Почему следует выбирать Daikin VRV IV i-серию?

Вы можете установить высокоэффективные, надежные системы кондиционирования воздуха Daikin в самых сложных местах, которые будут оставаться невидимыми с улицы.

Невидимая

- ✓ Уникальная система наружного блока VRV
- ✓ Гармонично вписывается в окружающую архитектуру
- ✓ Абсолютная гибкость для любого расположения магазина и типа здания благодаря неограниченным возможностям наших решений
- ✓ Помещения могут быть доступны раньше, поэтому разрешение на установку получить проще и быстрее
- ✓ Наружные блоки кондиционирования воздуха теперь можно устанавливать там, где это раньше было невозможно
- ✓ Простое соблюдение нормативных требований к планированию - лучшее решение практически для любых городских зданий, включая банки и магазины

Эффективность, комфорт и контроль систем Daikin VRV

- ✓ Высшая сезонная эффективность в своем классе (ESEER), снижение затрат электроэнергии, расходов и уровня выбросов CO₂
- ✓ Уникальная функция переменной температуры хладагента исключает появление холодных сквозняков, непрерывно адаптирует параметры работы блока в соответствии с фактическими условиями, что maximизирует сезонную эффективность
- ✓ Удобное в использовании централизованное управление обеспечивает оптимальную работу системы, максимизируя эффективность и комфорт

Тихая работа

- ✓ Хорошо подходит для густонаселенных районов, таких как городские центры, благодаря низкому уровню шума во время работы
- ✓ Специальные режимы снижают шум, чтобы соблюдать нормы уровня шума в городских условиях

Многовариантная установка

- ✓ Непревзойденная гибкость, поскольку блоки разделены на два элемента: теплообменник и компрессор
- ✓ Небольшой вес блоков сокращает время монтажа и трудоемкость
- ✓ Компактные размеры позволяют максимально использовать производственные площади
- ✓ Гибкость, незаметная установка VRV

Лучшая поддержка послепродажного обслуживания

- ✓ Поддержка во всем необходимом через широкую сеть высококвалифицированных профессионалов
- ✓ Профессиональные программы подбора и отличная экспертная поддержка сокращают время монтажа, обеспечивая оптимальную работу и снижение эксплуатационных расходов
- ✓ Единая точка контакта, даже для разных офисов в разных странах

VRV IV i-серия

Невидимая для города



VRV IV i-серия является действительно уникальной системой для установки там, где нужно сделать ее совершенно невидимой. Система устанавливается полностью в помещении, при этом видны только решетки.

Специальный модельный ряд для установки в помещении

Невидимая

- › Вы можете воспользоваться более широким спектром возможностей, поскольку наружная установка не является обязательной
- › Это означает, что предприятие может начать функционировать раньше, а получение разрешений на строительство стало проще
- › Нет необходимости в установке на крыше или в переулке
- › Более быстрая и экономичная установка

Интуитивная

- › Наружный блок сплит-системы имеет удивительную гибкость
- › Легкая и быстрая транспортировка, для установки требуется всего лишь 2 человека
- › Простое обслуживание, удобный доступ ко всем элементам

Интеллектуальная

- › Переменная температура хладагента для лучшей сезонной эффективности и комфорта
- › Запатентованный V-образный теплообменник позволяет сделать блок более компактным, чем когда-либо (высота 400 мм)
- › Центробежный вентилятор является самым эффективным на рынке
- › Инверторный вентилятор может легко регулироваться на длину воздуховода

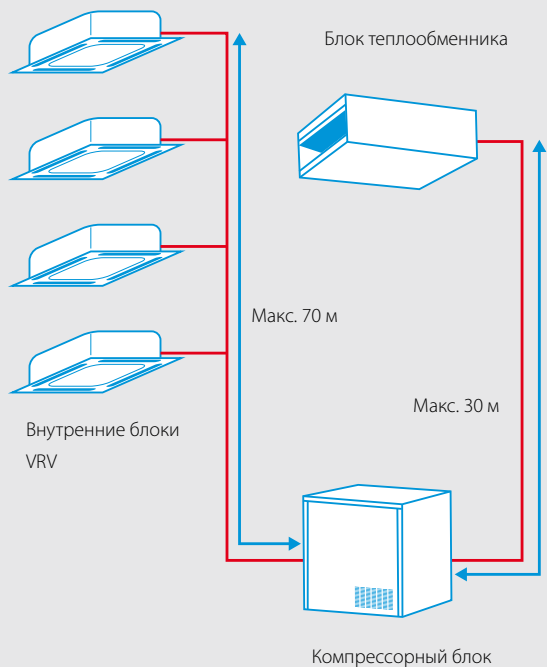




Вы можете использовать декоративные элементы на фасаде здания, такие, как фронтоны или логотипы, чтобы скрыть решетки, что сделает установку полностью

невидимой с улицы. Или же Вы можете встроить решетки в конструкцию здания, чтобы они являлись частью внешнего вида здания.





Уникальный наружный блок сплит-системы для внутренней установки

Компактный и удобный для скрытого монтажа, компрессор может быть установлен на уровне пола, в служебном помещении, в кладовой, техническом помещении или на кухне, а теплообменник может быть установлен в подвесном потолке. Это означает, что система кондиционирования воздуха становится полностью невидимой и не занимает дорогостоящую коммерческую площадь.

Гибкость и легкость в установке

- › Непревзойденная гибкость установки, поскольку наружный блок разделен на две части
- › К внутренним блокам идет более короткий трубопровод, что снижает затраты на установку
- › Достаточно двух человек для установки легких частей
- › Установка может быть выполнена на фасаде или в задней части здания, поскольку инверторный вентилятор позволяет адаптировать ВСД к длине воздуховода
- › Поворотная распределительная коробка облегчает доступ ко всем деталям компрессора

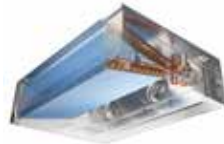


поворотная
распределительная
коробка

Уникальная технология

V-образный теплообменник

- › Совершенно новая конструкция на рынке систем VRF
- › VRV IV i-серия имеет наивысшую эффективность, хотя блок имеет высоту всего лишь 400 мм
- › Оптимизированная форма для лучшего воздушного потока и статического давления, что дает значительно более высокую эффективность по сравнению с обычными наружными блоками, установленными в помещении



V-образный теплообменник

Центробежные вентиляторы

- › Супер эффективные центробежные вентиляторы (на 85% более эффективные, чем аналогичный вентилятор Sirocco)
- › Зпатентованная технология лопасти с обратным изгибом



центробежный вентилятор

Компактный компрессорный блок

- › Компактность установки позволяет максимально использовать производственную площадь (600 x 550 мм)
- › Может быть легко установлен в кладовой или служебном помещении
- › Поворотная распределительная коробка облегчает техническое обслуживание



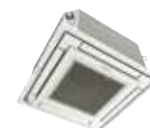
Компактный компрессорный модуль



Настоящая VRV IV

Комплексное решение

- ✓ Самая широкая номенклатура внутренних блоков, удовлетворяющая Ваши любые потребности (кассетный, канальный, настенный, подпотолочный и напольный тип)
- ✓ Подключение до 10 внутренних блоков к одному наружному блоку
- ✓ Уникальные конструкции, такие как абсолютно плоский кассетный блок и Daikin Emura, гармонично вписываются в любой интерьер
- ✓ Специальные системы управления для таких областей применения как магазины, банки, и др.
- ✓ Комплексное решение с сочетанием вентиляционных установок и воздушных завес Biddle



Абсолютно плоский кассетный блок



Настенный тип Daikin Emura



Intelligent Touch Manager



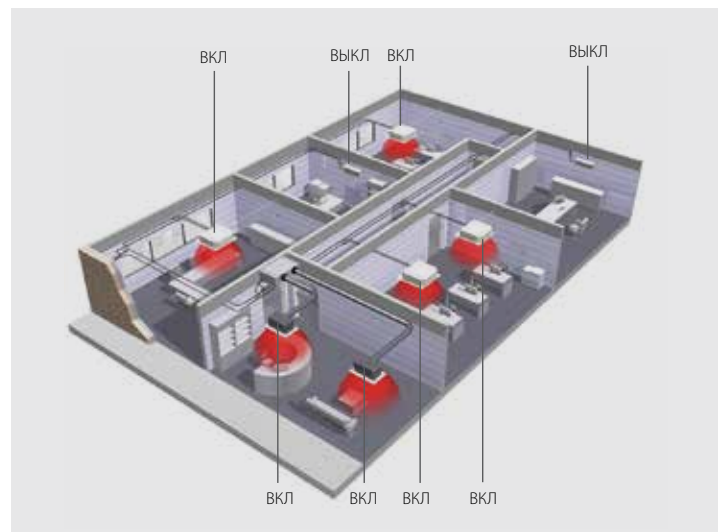
Воздушная завеса Biddle



Вентиляционные установки

Индивидуальное управление, прямое или дистанционное

- ✓ Индивидуальное управление зонами объекта для обеспечения максимальной эффективности
- ✓ Зональная установка, адаптированная к потребностям здания
- ✓ Уникальная функция переменной температуры хладагента для максимального индивидуального комфорта и интеллектуального управления - для Ваших потребностей и для максимального повышения энергоэффективности
- ✓ Возможность согласованной конфигурации и управления несколькими объектами из центрального места
- ✓ **i-Net** Интеллектуальное средство визуализации энергозатрат помогает управлять Вашими энергозатратами



Экономичное решение

Даже если можно установить наружный блок снаружи, внутренняя установка будет лучшим решением, например, в районах, где имеются и коммерческие, и жилые помещения. Блоки невидимы, и поскольку они установлены в помещении, нет необходимости в дорогостоящей звукоизоляции. Также нет необходимости использовать кран для установки, так как блок поставляется в двух частях. Поэтому VRV IV i-серия более легкая и дешевая в установке.





Блок канального типа FXSQ-A: Самый тонкий, но самый мощный на рынке блок со средним внешним статическим давлением



Кассетный круглопоточный тип FXFQ-A:
Распределение потока воздуха на 360° для оптимальной эффективности и комфорта



ПАРИКМАХЕРСКАЯ

Абсолютно плоский кассетный блок FXZQ-A:
Уникальный дизайн: полностью встраивается в подвесной потолок

Напольный без корпуса FXNQ-A:
Полностью встраивается в стенку



ОФИСЫ

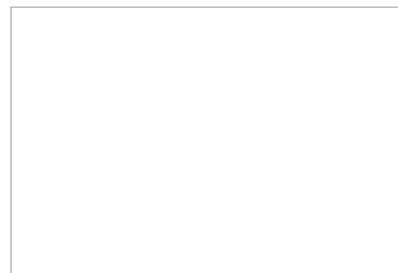


МАГАЗИН

Блок подпотолочного типа FXHQ-A:
Для больших помещений без подвесных потолков и свободной площади пола

Характеристики

Наружные блоки		SB.RKXYQ	5T
Диапазон производительности		л.с.	5
Холодопроизводительность / теплопроизводительность		Ном. кВт	14 / 14
EER / COP			3,2 / 3,8
Максимальное количество внутренних блоков			10
Индекс внутр. блоков		Мин. / Ном. / Макс.	62,5 / 125 / 162,5
Рабочий диапазон - температура наружного воздуха		Охлаждение	Мин.~Макс. °С (с.т.) -5 ~ 46
		Нагрев	Мин.~Макс. °С (м.т.) -20 ~ 15,5
Хладагент		Тип/ПГП	кг / TCO2 R-410A / 2087,5
Подсоединение труб между модулем компрессора (СМ) и модулем теплообменника (НМ)		Жидкость	НД мм 9,52
		Газ	НД мм 15,9
		Максимальная длина	м 30
		Макс. перепад высот - СМ ниже НМ	м 10
		Макс. перепад высот - СМ выше НМ	м 10
Подсоединение труб между модулем компрессора (СМ) и внутренними блоками (IU)		Жидкость	НД мм 9,52
		Газ	НД мм 15,9
		Макс. общая длина трубопроводов (вкл. трубопроводы до НМ)	м 300
		Макс. длина до последнего IU	м 70 (90 эквивалент.)
		Макс. перепад высот - СМ ниже IU	м 30
		Макс. перепад высот - СМ выше IU	м 30
		Макс. перепад высот - IU - IU	м 15
Модуль теплообменника		RDXYQ	5T
Размеры		ВхШхГ мм	400 x 1450 x 1030
Вес		кг	90
Температура наружного воздуха установки		Мин~Макс	°С (с.т.) 5 ~ 35
		Размер патрубка всасывания	мм 1200 x 300
Воздуховод		Размер патрубка нагнетания	мм 1200 x 300
		Макс. ВСД	Па 150
		Ном. расход воздуха	м³/мин 60
Уровень звукового давления		дБА	47
Сливная труба		НД мм	32
Электропитание		Фаза / Частота / Напряжение	1~/ 50 Гц /220-240 В
Модуль компрессора		RKXYQ	5T
Размеры		ВхШхГ мм	700 x 600 x 550
Вес		кг	80
Заправка хладагента		кг	2,0
Наружные условия установки		Мин~Макс	°С (с.т.) 5 ~ 35
Уровень звукового давления		дБА	47
Электропитание		Фаза / Частота / Напряжение	3 ф./50 Гц/380-415 В



ECPRU15-207

CD - 06/15

Daikin Europe N.V. Naamloze Vennootschap
Zandvoordestraat 300 · 8400 Остенд, Бельгия ·
www.daikin.eu · BE 0412 120 336 · RPR Остенд
(Главный редактор)

Настоящий каталог составлен только для справочных целей, и не является предложением, обязательным для выполнения компанией Daikin Europe N.V. Содержание этой публикации составлено компанией Daikin Europe N.V. на основании сведений, которыми она располагает. Компания не предоставляет явных или косвенных гарантий относительно полноты, точности, надежности или пригодности для определенной цели содержания публикации или указанных в ней продуктов и услуг. Технические характеристики могут быть изменены без предварительного уведомления. Компания Daikin Europe N.V. отказывается от какой-либо ответственности за прямые или косвенные убытки, понижаемые в самом широком смысле, вытекающие из прямого или косвенного использования и/или трактовки данной публикации. На все содержание распространяется авторское право Daikin Europe N.V.

Отпечатано на бумаге, не содержащей хлора.